

彫ることは祈ること

一体の仏像がこの世に生まれるためには
たくさんの要素が必要となります
良い木を求めることもそのひとつ
美しい木目に刻まれた
大自然の息吹と歴史を木の香の中に聴きながら
仏様の慈しみの心をかたちに表さんとすること
そして そのかたちを通して
明らかなメッセージを伝えること
それが仏師の毎日の仕事と言えます

はつ夏の一
みほとけに語りかける
静かな時間を持たれませんか
心のどこかで
もうとっくに出会っていた
懐かしいまなざしに
出会えるかも知れません

山高龍雲



うつむかぬ
花の
泰山木
ひらく



山高龍雲

昭和23年香川県生まれ
20歳の時、父・仏師 山高松雲に師事、仏像彫刻の道に入る
大本山須磨寺大仏師
現在、須磨寺彫刻会、南蔵院彫刻会、神戸NHK文化センター、薬師彫刻会、東京上野の杜彫刻会など全国二十数カ所にて仏像彫刻を指導

＊ ご納入 ＊

阿弥陀如来・釈迦涅槃像・大黒天(南蔵院)
大日如来・不動明王(須磨寺)
弥勒菩薩・毘沙門天(浄徳寺)
如意輪観音・十二神将(金光寺) 大日如来(弘誠寺)
阿弥陀如来・孔雀明王(真福寺) 愛染明王(聖徳院)
金剛力士(龍宝寺) 釈迦涅槃像(滝山寺)
不動明王三尊(弘法院) 勢至観音両菩薩(桜寿院)
聖観音(栗東寺) 金剛力士(興禅寺)
阿弥陀如来(法伝寺) 阿弥陀如来三尊(圓珠院)
十一面観音(観音寺/アメリカ)
勢至観音両菩薩(了徳寺) [順不同]

◎ブログ 《風に吹かれて》
<http://ameblo.jp/kazenifukarete-suma/>

◎工房 〒654-0071 神戸市須磨区須磨寺町3-2-12
TEL 078-734-5115

 DAIMARU 下関大丸
電話 (083) 232-1111 <http://shimonoseki.daimaru.co.jp>



山高龍雲 仏像彫刻展

2016年6月22日(水)～28日(火)

午前10時～午後7時30分 ※最終日は午後4時閉場とさせていただきます。

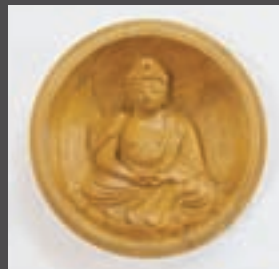
下関大丸 5階 美術画廊



聖觀音



布袋尊



阿彌陀如來



虛空藏菩薩



普賢菩薩



慈水童子